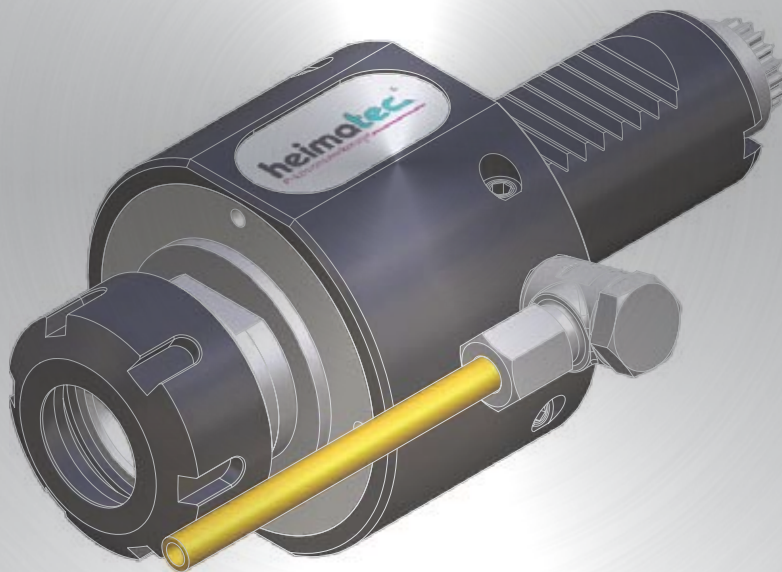


# Werkzeugkatalog

tool catalogue



# Leadwell

T 6 LM



Hinweis zu den AGBs:

Diese finden Sie in unserem Internetauftritt unter

**[www.heimatec.de](http://www.heimatec.de)**

Home/Impressum/AGB

Terms and conditions:

You will find them on our website

**[www.heimatec.com](http://www.heimatec.com)**

Home/Imprint/Terms and Conditions

Das Katalog-Werk einschließlich aller seiner Teile ist urheberrechtlich geschützt. Jede Verwertung außerhalb der engen Grenzen des Urheberrechtsgesetzes ist ohne Zustimmung der Rechteeinhaber unzulässig und strafbar. Das gilt insbesondere für Vervielfältigungen, Übersetzungen, Mikroverfilmungen und die Einspeicherung und Verarbeitung in elektronischen Systemen.

**heimatec® GmbH** behält sich Änderungen technischer Art jederzeit ohne Vorankündigung vor. Dies gilt insbesondere bei Anpassungen an neue oder geänderte internationale Normen oder bei Weiterentwicklungen unserer Produkte oder Herstellungsprozesse.

This catalogue, including all its parts, is protected by copyright. Each use outside the restricted limitations of the Copyright Act is inadmissible and liable to prosecution without the consent of heimatec. This is particularly valid for duplication, translation, microfilming and feeding and processing in electronic systems.

**heimatec® GmbH** reserves the right of technical changes everytime without advance notice, which is particularly valid for adaptations to new or changed international standards, or to developments of our products or manufacturing processes.

**angetriebene Werkzeuge**  
**driven tools**



**Axial-Bohr- und Fräskopf**  
**axial drilling and milling head**

$n_{max} = 6000 \text{ min}^{-1}$

8 010 25 090	<b>ER 25</b>	EK	1:1
8 010 25 091	<b>ER 25</b>	IK 25 bar	1:1
8 010 26 034	<b>easy quick HT 4</b>	EK	1:1
8 010 26 030	<b>easy quick HT 4</b>	IK 25 bar	1:1



**Winkel-Bohr- und Fräskopf**  
**radial drilling and milling head**

Mittenmaß / center distance  $H=85$   
 $n_{max} = 6000 \text{ min}^{-1}$

8 030 25 087	<b>ER 25</b>	EK	1:1
8 030 25 136	<b>ER 25</b>	IK 140 bar	1:1
8 030 26 075	<b>easy quick HT 4</b>	EK	1:1
8 030 26 103	<b>easy quick HT 4</b>	IK 140 bar	1:1



**Schwenkkopf**  
**universal head**

Mittenmaß / center distance  $H=64$   
 $n_{max} = 6000 \text{ min}^{-1}$

8 040 24 041	<b>ER 16</b>	EK	1:1
--------------	--------------	----	-----



**Schwenkkopf**  
**universal head**

Mittenmaß / center distance  $H=88$   
 $n_{max} = 6000 \text{ min}^{-1}$

8 040 25 021	<b>ER 25 AX u-tec</b>	EK	1:1
8 040 25 022	<b>ER 25 AX u-tec</b>	IK 140 bar	1:1

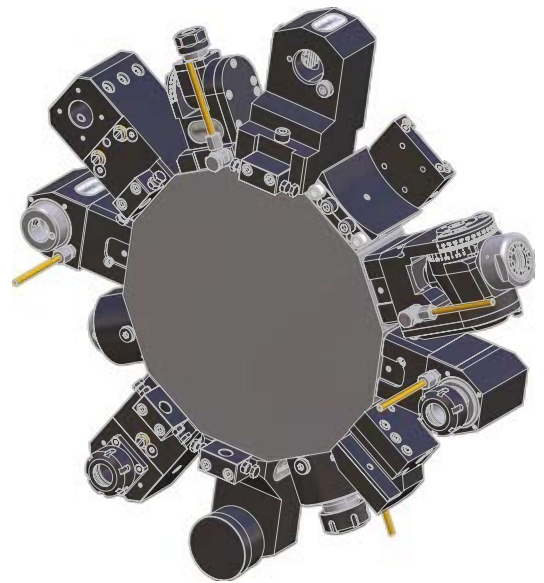


**Winkel-Scheibenfräserkopf**  
**radial disk mill head**

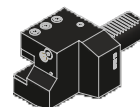
Mittenmaß / center distance  $H=96$   
Lieferung ohne Fräserwelle / delivery without milling arbor

8 037 29 021	<b>ø 8 - ø 22</b>	2:1
--------------	-------------------	-----

$\pm 10^\circ$  drehbar  
 $\pm 10^\circ$  turnable



**feste Werkzeuge**  
**static tool holders**



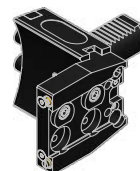
**Werkzeughalter C2**  
**tool holder C2**

8 215 22 000	<b>Vierkant/square 20/16</b>	EK
--------------	------------------------------	----



**Werkzeughalter C4**  
**tool holder C4**

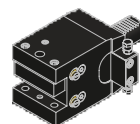
8 215 22 001	<b>Vierkant/square 20/16</b>	EK
--------------	------------------------------	----



**Abstechhalter**  
**cut-off holder**

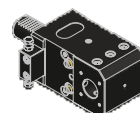
höhenverstellbar / height adjustable

8 320 22 007	<b>SH 26</b>	EK
8 320 23 005	<b>SH 32</b>	EK



**Kombi-Plandrehhalter**  
**combi facing holder**

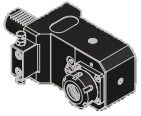
8 234 24 003	<b>Vierkant / square 20</b>	EK
--------------	-----------------------------	----



**Bohrstangenhalter**  
**boring bar holder**

Mittenmaß / center distance  $H=100$

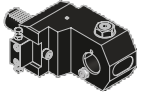
8 231 27 003	<b>ø25</b>	IK/EK
8 231 28 006	<b>ø32</b>	IK/EK
8 231 29 001	<b>ø40</b>	IK/EK



**Spannzangenhalter**  
collet chuck holder

Mittenmaß / center distance H=100

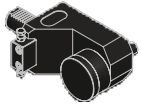
8 231 25 000	<b>ER 25</b>	IK/EK
8 231 26 000	<b>ER 32</b>	IK/EK
8 231 26 011	<b>easy quick HT 4</b>	IK/EK



**Adapter für VDI**  
adapter for VDI

Mittenmaß / center distance H=100

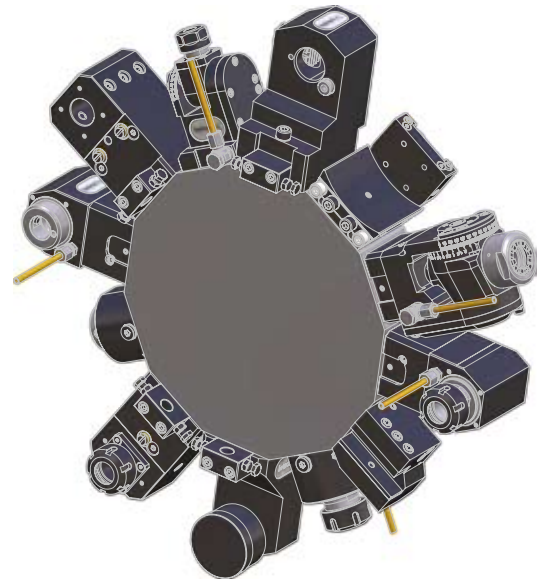
8 209 22 007	<b>DIN 69880 - 30</b>	EK
--------------	-----------------------	----



**Werkstoffanschlag**  
stock stop

Mittenmaß / center distance H=100

8 262 29 009
--------------



▶ Weitere Ausführungen auf Anfrage  
further versions on request

▶ Zubehör **ZB...\***  
accessories **ZB...\***



▶ **easy-quick**



▶ **u-tec**





### **Hauptsitz/headquarters**

heimatec® GmbH  
Präzisionswerkzeuge  
Carl-Benz-Straße 4  
D- 77871 Renchen  
Postfach 11 36  
D- 77867 Renchen  
Tel.: +49 (78 43) 94 66 0  
Fax: +49 (78 43) 94 66 66  
[www.heimatec.de](http://www.heimatec.de)  
[info@heimatec.de](mailto:info@heimatec.de)

heimatec® Inc.  
16 E. Piper Lane Suite 121  
USA- 60070 Prospect Heights IL  
Tel.: +1 (847) 749 0633  
Fax: +1 (847) 749 2445  
[www.heimatecinc.com](http://www.heimatecinc.com)  
[info@heimatecinc.com](mailto:info@heimatecinc.com)

heimatec® - Ost, JSC  
ul. Kozjubinskogo 4 office 209  
RUS- 121351 Moskau  
Tel.: +7 (495) 648 69 19  
Fax: +7 (495) 648 69 19  
[www.heimatec-ost.ru](http://www.heimatec-ost.ru)  
[sales@heimatec-ost.ru](mailto:sales@heimatec-ost.ru)

